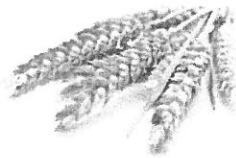
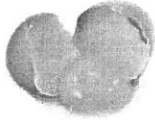


# ALERGENY



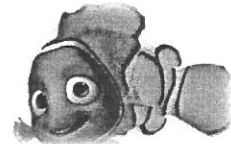
**1. obiloviny obsahující lepek**, konkrétně: pšenice, žito, ječmen, oves, špalda, kamut nebo jejich hybridní odrůdy a výrobky z nich (kromě glukózových sirupů na bázi pšenice, včetně dextrózy: maltodextrinů na bázi pšenice: glukózových sirupů na bázi ječmene: obilovin použitých k výrobě alkoholických destilátů, včetně etanolu zemědělského původu)

**2. korýši a výrobky z nich**



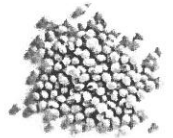
**3. vejce a výrobky z nich**

**4. ryby a výrobky z nich** (kromě rybí želatiny použité jako nosič vitaminových nebo karotenoidních přípravků: rybí želatiny nebo vyziny použité jako čišťací prostředek u piva a vína)



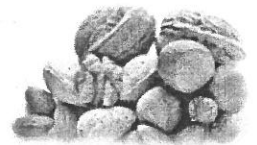
**5. jádra podzemnice olejná (arašídy) a výrobky z nich**

**6. sójové boby (sója) a výrobky z nich** (kromě zcela rafinovaného sójového oleje a tuku: přírodní směsi tokoferolů (E306), přírodního d-alfa tokoferolu, přírodního d-alfa-tokoferol-acetátu, přírodního d-alfa-tokoferol-sukcinátu ze sóji: fytosterolů a esterů fytosterolů získaných z rostlinných olejů ze sóji: esteru rostlinného stanolu vyrobeného ze sterolů z rostlinného oleje ze sóji)

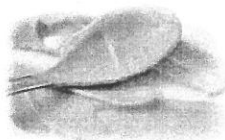


**7. mléko a výrobky z něj, včetně laktózy** (kromě syrovátky použité k výrobě alkoholických destilátů, včetně etanolu zemědělského původu: laktitolu)

**8. skořápkové plody**, konkrétně: mandle (*Amygdalus communis* L.), lískové ořechy (*Corylus avellana*), vlašské ořechy (*Juglans regia*), kešu ořechy (*Anacardium occidentale*), pekanové ořechy (*Carya illinoensis* (Wangenh.) K.Koch), para ořechy (*Bertholletia excelsa*), pistácie (*Pistacia vera*), makadamie (*Macadamia ternifolia*) a výrobky z nich (kromě ořechů použitých k výrobě alkoholických destilátů, včetně ethanolu zemědělského původu)

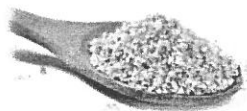


**9. celer a výrobky z něj**

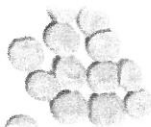


**10. hořčice a výrobky z ní**

**11. sezamová semena a výrobky z nich**



**12. oxid siřičitý a siřičitany** (v koncentracích vyšších než 10mg/kg nebo 10mg/l, vyjádřeno jako celkový SO<sub>2</sub>, které se počítají pro výrobky určené k přímé spotřebě nebo ke spotřebě po rekonstituování podle pokynů výrobce)



**13. vličí bob (lupina) a výrobky z něj**

**14. měkkýši a výrobky z nich**

