

POKYNY K ODBĚRU

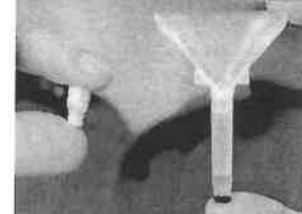


!! PRO SPRÁVNÝ VÝSLEDEK TESTU...

...nejezte, nepijte, nežvýkejte žvýkačku a nekuřte 10 minut před odběrem.

1

Cílem je odebrat zadní sliny/hleny do odběrové zkumavky, kterou nejprve našroubujete na trychtýřek.



2



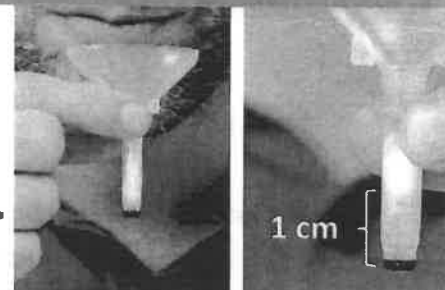
Důležité: Několikrát zakašlejte do roušky.

3

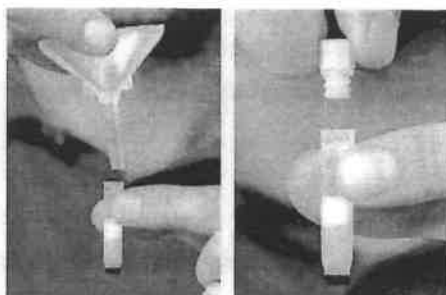
V ústech nashromážděte větší množství slin a několikrát je poválejte zepředu dozadu.

4

Přiložte trychtýřek ke rtům a plivejte dokud ve zkumavce nebude alespoň 1 cm tekuté části slin (tekutina bez pěny).



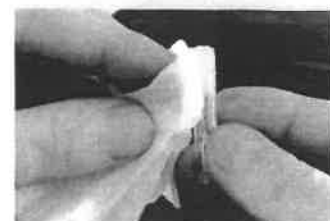
5



Odšroubujte trychtýřek a zahodte jej. Zkumavku pečlivě zašroubujte.

6

Zkumavku otřete dezinfekčním ubrouskem a odevzdejte.



Upozornění: Přesto, že odběrová sada je vyrobena ze zdravotně nezávadného polypropylenu, její součásti neolizujte ani nežvýkejte.

POKYNY PRO ODBĚROVÉ MÍSTO

DB-1225 Saliva Collection Set 1.4IM

Kat. č.: DB-1225-1.4IM-1set (1 sada)

Kat. č.: DB-1225-1.4IM-2sets (2 sady)

Kat. č.: DB-1225-1.4IM-5sets (5 sad)

Kat. č.: DB-1225-1.4IM-10sets (10 sad)

Kat. č.: DB-1225-1.4IM-20sets (20 sad)

Kat. č.: DB-1225-1.4IM-50sets (50 sad)

Kat. č.: DB-1225-1.4IM-100sets (100 sad)

Kat. č.: DB-1225-1.4IM-200sets (200 sad)

Kat. č.: DB-1225-1.4IM-500sets (500 sad)



Tato odběrová sada slouží k odběru slin pro vyšetření přítomnosti SARS-CoV-2 viru:

- ❖ Testovanou osobu je nutné poučit o průběhu odběru, dle návodu na druhé straně.
- ❖ Pro diagnostikování nemoci je důležité, aby testovaná osoba před odběrem zakašlala.
- ❖ Po odběru zkontrolujte, že je hladina tekuté části slin (bez pěny) dostatečně vysoká:
 - ❖ musí sahat alespoň po rysku, která je 1 cm nad tmavým dnem zkumavky,
 - ❖ v případě nedostatečného množství slin je potřeba odběr opakovat.
- ❖ Před uložením zkumavky pro transport zkontrolujte, že je víčko zkumavky dotažené.

Skladování vzorků a transport:

- ❖ Tyto odběrové sady jsou doporučeny pro použití spolu s DB-1219 DBdirect™ COVID-19 Multiplex RT-PCR Kit; pak je možné zkumavku se slinami skladovat až 72 hodin při teplotách 4°C až 25°C bez ztráty citlivosti detekce, doporučené skladování je okolo 25°C.
- ❖ Při použití jiné detekční sady či detekování jiných analytů je nutné stabilitu těchto analytů ve slinách ověřit.

Skenování:

- ❖ Pro jednoduchou identifikaci vzorků má každá zkumavka na spodní straně 2D matrix kód, díky kterému můžete přímo na odběrovém místě vzorek spárovat s informacemi o testované osobě.

Se sadou doporučujeme používat jednorázové dezinfekční ubrousky určené k dezinfekci zkumavky a rukou testované osoby po odběru.

Příbalový leták a uživatelská příručka pro DB-1225 Saliva Collection Set 1.4IM
Verze DB-1225-001-201211 CZ | Revize 1.3 CZ | Poslední aktualizace: 22.1.2021



DIANA Biotechnologies s.r.o., Nad Safinou II 366, 25250 Vestec, Česká republika
Email: support@dianabiotech.com, Web: www.dianabiotech.com